

DESARROLLO DE UN SISTEMA DE RECLASIFICACION DE GASTOS - ANALISIS DE SUFICIENCIA Y RECARGOS.

enero de 2009.

Contenido

1. Normativa.

2. Finalidades.

3. Procedimiento e información solicitada.

4. Conclusiones.

1. Normativa.

El Plan de contabilidad de entidades aseguradoras aprobado por el Real Decreto 2014/1997, de 26 de diciembre introduce una nueva visión de los gastos en la cuenta de PyG, contabilizando los gastos inicialmente por su naturaleza y reclasificándolos por destino (Grupo 8).

La clasificación permite obtener información de la finalidad del gasto y por tanto un avance en la Contabilidad analítica. La entidad presenta una cuenta técnica y no técnica.

El PCEA aprobado por RD 1317/2008, de 24 de julio: Mantenimiento de la reclasificación de gastos por naturaleza a destino.(Grupo 0).

Cuenta técnica y no técnica: Todos técnicos salvo excepciones. No técnicos los que no guarden relación con el substrato técnico de la actividad aseguradora. Mantenimiento de criterios. Cambios figurarán en la memoria.

2. Finalidades.

- 1. Desarrollar un sistema de reclasificación y análisis de recargos adecuado a las características de la entidad.**
- 2. Conocimiento razonable de cómo distribuir los gastos (sistema argumentable y demostrable).**
- 3. Mejora en el análisis de rentabilidad en base a los gastos obtenidos.**
- 4. Obtención de un modelo de simulación sensible a la modificación de diversos criterios , y por tanto con amplia capacidad de análisis.**
- 5. Análisis de las cuentas técnicas y suficiencia de primas y recargos.**

3. Procedimiento e información solicitada.

3.1 Información solicitada.

- ✓ Cuentas anuales desglosadas por Ramos/productos.
- ✓ Organigrama de la entidad.
- ✓ Cuentas de gastos (6) desglosadas. Criterios de activación.
- ✓ Participaciones y acuerdos de la Compañía.
- ✓ Provisiones, primas, pólizas, etc. por Ramo/producto para el estudio de criterios de reparto.
- ✓ Notas técnicas, reaseguro, condicionados, tarifas.

3.2 Procedimiento.

- ❖ Estudio de las cuentas anuales.
- ❖ Análisis de tareas y dedicación para imputación de gastos.
- ❖ Reclasificación de gastos en función de criterios objetivos.
- ❖ Criterios de reparto tareas y por Ramos considerando el destino.
- ❖ Exposición gráfica de resultados.
- ❖ Análisis de la siniestralidad.

4. Conclusiones.

- **Obtención de un modelo objetivo de análisis de recargos.**
- **Revisión del procedimiento de reclasificación de gastos.**
- **Análisis de sensibilidad frente a variaciones en criterios de imputación/reclasificación.**
- **Conveniencia de ajustar tarifas o seguimiento concreto de la siniestralidad en un ramo.**
- **Aplicación de aspectos específicos de los diferentes ramos (producción, siniestralidad, etc.).**
- **Resultados relativos a la suficiencia de recargos.**

Descripción	MASA SALARIAL	REPARTO SALARIAL	NUMERO DE EMPLEADOS POND. JORNADA	REPARTO EMPLEADOS
Dirección	461.277,78 €	9,050%	4,41	3,819%
Organiz. y Sistemas	291.281,91 €	5,715%	9	7,794%
Contratación / Gestión Clientes	500.039,13 €	9,811%	12	10,392%
Dirección Técnica	153.970,92 €	3,021%	3	2,598%
Dirección Comercial	2.224.796,73 €	43,650%	57,06	49,415%
Reaseguro	64.579,20 €	1,267%	3	2,598%
Prestaciones	725.085,91 €	14,226%	15	12,990%
Administración finanzas	529.815,38 €	10,395%	6	5,196%
RRHH	146.099,94 €	2,866%	6	5,196%

Información básica:

- Estructura.
- Dedicaciones.
- Análisis de gastos.
- Encuestas.

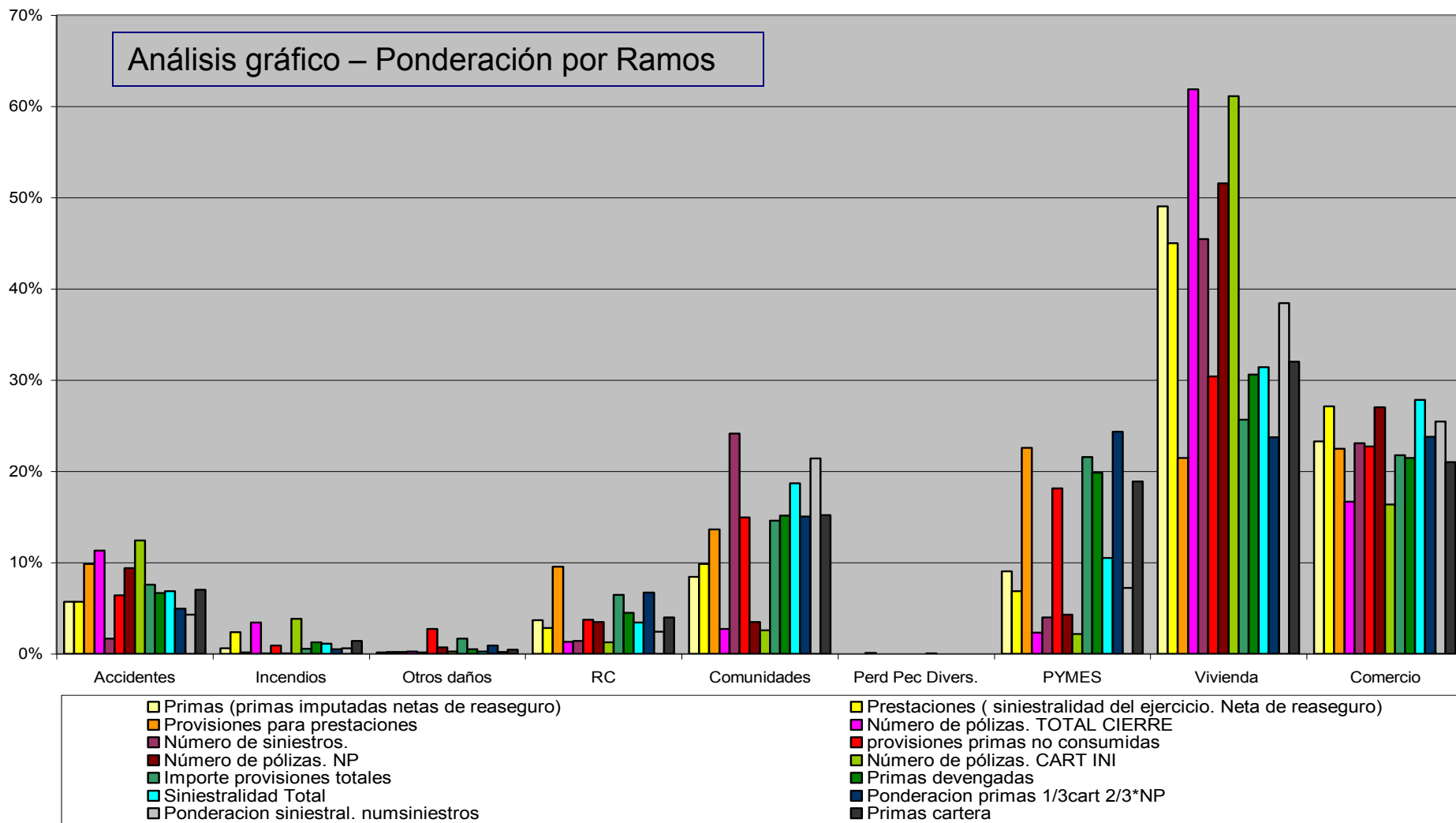
Departamentos	Total Prest.	Total G.Adq	Total G.Adm	Total G.Inversiones	Total G. Técnicos	Total G. no técnicos (patrimonio)
Dirección	0,00%	0,00%	0,00%	0,00%	90,00%	10,00%
Organiz. y Sistemas	5,00%	35,00%	50,00%	0,00%	0,00%	10,00%
Contratación / Gestión Clientes	0,00%	80,00%	20,00%	0,00%	0,00%	0,00%
Dirección Técnica	5,00%	65,00%	30,00%	0,00%	0,00%	0,00%
Dirección Comercial	0,00%	80,00%	0,00%	0,00%	0,00%	20,00%
Reaseguro	40,00%	15,00%	45,00%	0,00%	0,00%	0,00%
Prestaciones	90,00%	10,00%	0,00%	0,00%	0,00%	0,00%
Administración finanzas	10,00%	10,00%	50,00%	5,00%	0,00%	25,00%
RRHH	0,00%	0,00%	0,00%	0,00%	90,00%	10,00%

CODIGO DESTINO	Gastos por destino
1	Prima riesgo
2	Prestaciones
3	Adquisición
4	Administración
5	Inversiones
6	Gastos Técnicos
7	Gastos no técnicos
8	IMPUTABLE POR TAREAS A DEPARTAMENTOS
9	IMPUTABLE POR TAREAS SOLO A ALGUN DPTO.
10	IMPUTACION DIRECTA MIXTA

Clasificación por años.
Criterios de reparto.
Asignación por áreas o departamentos.
Imputación por Ramo/producto.

		Gastos Reclasificados							
		Total	Activado	Prestaciones	Adquisición	Admón.	Inversiones	Otros Gtos.Tcos	Otros No Tcos.
Comisiones	610	1.259.206,61 €	70.694,99 €	0,00 €	1.188.511,62 €	0,00 €	0,00 €	0,00 €	0,00 €
Comisiones Aceptado	612	0,00 €	0,00 €	0,00 €	0,00 €	0,00 €	0,00 €	0,00 €	0,00 €
Rep. Y Conservacion	622	84.005,87 €	8.233,99 €	9.479,76 €	23.917,59 €	14.660,17 €	6.125,03 €	3.214,24 €	18.375,09 €
Serv.Prof.Independientes	623	54.409,14 €	0,00 €	4.209,59 €	17.102,40 €	6.510,01 €	19.414,95 €	1.427,32 €	5.744,86 €
Primas Seguros	625	9.226,83 €	0,00 €	1.052,35 €	4.275,39 €	1.627,42 €	478,71 €	356,81 €	1.436,14 €
Material de Oficina	626	43.848,71 €	-950,61 €	5.990,39 €	16.613,67 €	9.263,96 €	2.725,04 €	2.031,12 €	8.175,13 €
Publicidad y Propaganda	627	17.461,67 €	-5.299,94 €	0,00 €	22.761,61 €	0,00 €	0,00 €	0,00 €	0,00 €
Suministros	628	55.423,84 €	-8.078,25 €	8.522,97 €	23.400,27 €	13.180,53 €	3.877,12 €	2.889,83 €	11.631,36 €
Otros Servicios	629	157.545,83 €	1.489,64 €	8.531,68 €	64.406,72 €	13.194,00 €	7.744,08 €	38.947,46 €	23.232,25 €
Otros Tributos	631	21.793,71 €	0,00 €	2.485,63 €	10.098,44 €	3.843,96 €	1.130,72 €	842,79 €	3.392,16 €
Sueldos y Salarios	640	1.378.834,26 €	-7.486,65 €	136.068,90 €	686.542,16 €	210.426,61 €	69.937,99 €	73.531,29 €	209.813,96 €
Seguridad Social	642	269.776,97 €	5.221,64 €	37.530,70 €	87.967,97 €	58.040,14 €	17.072,81 €	12.725,29 €	51.218,42 €
Aport. Sistemas Compl.	643	43.150,55 €	0,00 €	4.921,44 €	19.994,45 €	7.610,87 €	2.238,78 €	1.668,68 €	6.716,33 €
Otros Gtos Sociales	649	47.668,99 €	-697,02 €	6.560,31 €	17.498,81 €	10.145,33 €	2.984,30 €	2.224,36 €	8.952,90 €
Gtos Extraordinarios	672	0,00 €	0,00 €	0,00 €	0,00 €	0,00 €	0,00 €	0,00 €	0,00 €
Amortiz. Inmov.Inmat.	681	23.905,61 €	0,00 €	4.476,34 €	4.476,34 €	6.922,53 €	2.036,30 €	1.517,76 €	4.476,34 €
Amortiz. Inmov.Mat.	682	42.032,01 €	-1.491,62 €	5.944,92 €	5.944,92 €	9.193,65 €	4.297,49 €	12.197,72 €	5.944,92 €
Amortiz. Inversiones	683	116.216,39 €	0,00 €	0,00 €	0,00 €	0,00 €	29.054,10 €	0,00 €	87.162,29 €
Otras Ctas.	999	67.353,42 €	0,00 €	0,00 €	0,00 €	0,00 €	14.693,42 €	0,00 €	52.660,00 €

Análisis gráfico – Ponderación por Ramos

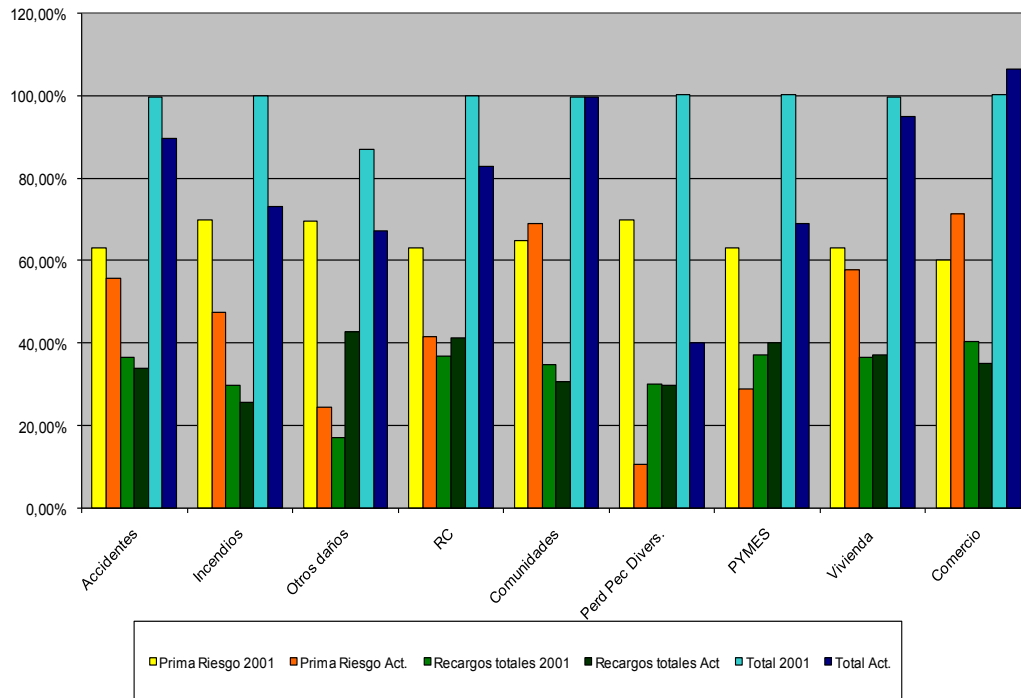


Análisis de resultados – comparación con situaciones anteriores ajuste de criterios

Ramos	Accidentes	Incendios	Otros daños	RC	Comunidades	Perd Pec Divers.	PYMES	Vivienda	Comercio
Prima Riesgo Ant	63,00%	70,00%	69,60%	63,00%	65,00%	70,00%	63,00%	63,00%	60,00%
Prima Riesgo Act.	55,79%	47,46%	24,57%	41,55%	68,98%	10,57%	28,76%	57,81%	71,45%
G Adq Ant	29,90%	4,40%	0,48%	25,70%	25,60%	9,70%	26,80%	28,50%	32,70%
G Adq Act	25,14%	17,18%	31,16%	30,79%	20,09%	15,70%	29,45%	28,86%	28,97%
Gadmin. Ant	3,50%	3,30%	1,96%	2,50%	3,60%	3,30%	3,60%	2,90%	3,40%
Gadmin. Act.	2,87%	3,08%	2,28%	2,44%	2,73%	3,08%	2,60%	2,85%	2,67%
G. Inv Ant	1,20%	1,20%	1,20%	1,20%	1,20%	1,20%	1,20%	1,20%	1,20%
G.Inv Act.	0,91%	0,36%	2,60%	1,16%	0,77%	5,80%	0,87%	0,67%	0,81%
Otros G. Tec. Ant	1,00%	1,00%	1,00%	1,00%	1,00%	1,00%	1,00%	1,00%	1,00%
Otros G. Tec. Act.	2,87%	3,07%	2,28%	2,44%	2,73%	3,08%	2,60%	2,85%	2,66%
Margen beneficio Ant	1,00%	20,00%	10,20%	4,00%	1,00%	15,00%	2,00%	3,00%	2,00%
Margen beneficio Act	2,00%	2,00%	2,00%	2,00%	2,00%	2,00%	2,00%	2,00%	0,00%
Recargo estabilización Ant	0,00%	0,00%	2,40%	2,44%	2,28%	0,00%	2,60%	0,00%	0,00%
Recargo estabilización Act	0,00%	0,00%	2,40%	2,44%	2,28%	0,00%	2,60%	0,00%	0,00%
Recargos totales Ant	36,60%	29,90%	17,24%	36,84%	34,68%	30,20%	37,20%	36,60%	40,30%
Recargos totales Act	33,80%	25,68%	42,72%	41,27%	30,60%	29,65%	40,11%	37,24%	35,11%
Total Ant	99,60%	99,90%	86,84%	99,84%	99,68%	100,20%	100,20%	99,60%	100,30%
Total Act.	89,58%	73,14%	67,29%	82,83%	99,58%	40,22%	68,87%	95,04%	106,56%

Recargos establecidos en la última revisión y análisis comparativo:
Situación actual vs. Situación anterior.
Detectar deficiencias: Financiación entre Ramos

Análisis de resultados – comparación con situaciones anteriores ajuste de criterios



Comparación gráfica de recargos y Siniestralidad. Evolución de la siniestralidad real en los últimos ejercicios.

